

SCHILDDRÜSENZENTRUM



Prof. Dr. med. Thomas C. Böttger

**Facharzt für Chirurgie,
Viszeral- und Gefäßchirurgie,
Endokrine Chirurgie,
Minimalinvasive Chirurgie**



EuromedClinic®
Kompetent. Individuell. Privat.

IHRE SCHILDDRÜSEN-OPERATION IST FÜR UNS VERTRAUENSsache!

Liebe Patientinnen und Patienten,

in Deutschland leidet etwa jeder dritte bis vierte Erwachsene über 45 Jahren an knotigen Veränderungen der Schilddrüse – dank einer verbesserten Jodversorgung seit den 80er Jahren jüngere Patienten dagegen seltener. Gleichzeitig vergrößert sich jedoch die Bandbreite der Schilddrüsenerkrankungen.

Die klare Abklärung eines Befundes ist das A und O für eine erfolgreiche Weiterbehandlung. Falls eine Operation notwendig ist, werde ich persönlich mit der Erfahrung von mehreren Schilddrüsenoperationen den Eingriff sowohl bei privat als auch bei gesetzlich versicherten Patienten vornehmen. Selbstverständlich wird mit Lupenbrille und Nervenmonitoring operiert, dies gewährleistet größtmögliche Sicherheit für die Stimmbandnerven und die Nebenschilddrüsen.

Meine langjährige Erfahrung steht Ihnen zur Verfügung.
Herzliche Grüße



Prof. Dr. med. Thomas C. Böttger



SCHILDDRÜSENZENTRUM



**Prof. Dr. med.
Thomas C. Böttger**

Das interdisziplinäre Schilddrüsenzentrum an der Euromed**Clinic** verfolgt weitreichende Ziele:

- Motivation zur frühzeitigen Diagnose und Behandlung von Schilddrüsenerkrankungen
- Fachübergreifende Behandlung nach aktuellsten wissenschaftlichen Erkenntnissen
- Durchführung regelmäßiger Expertenkonferenzen
- Rascher Befund- und Datenaustausch
- Durchführung von Qualitätssicherungsprogrammen

Diese Maßnahmen dienen der Vorbeugung und Verbesserung der Behandlungsqualität von Schilddrüsenerkrankungen. Ein effektives, abgestimmtes und ganzheitliches Behandlungsangebot soll eine maximale Behandlungsqualität gewährleisten. Davon profitieren in erster Linie die betroffenen Patienten. Dadurch wird auch die Zusammenarbeit zwischen den Hausärzten und den Spezialisten verbessert und somit die gesamte Behandlung optimiert.

Ihr Vorteil bei uns:

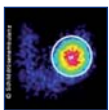
MRSA-Screening (Aufklärung und Vorbeugung vor hochresistenten Krankenhauskeimen) vor jeder Operation.



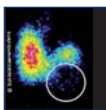
Die Schilddrüse ist ein kleines, jedoch wichtiges Organ, denn sie produziert Hormone. Das sind Botenstoffe, die innerhalb unseres Körpers Informationen übermitteln und beispielsweise den Stoffwechsel steuern. Sie sind lebensnotwendig für die Entwicklung des Körpers. Oft führen solche Erkrankungen jedoch zu vielfältigen Symptomen, die keine direkten Rückschlüsse auf die Schilddrüse als Krankheitsursache zulassen. So können eine gestörte Schilddrüsenfunktion zum Beispiel das Herz-Kreislaufsystem, die Haut und die Haare, die Augen, das Gewicht, den Appetit oder die Psyche beeinträchtigen. Die häufigste Erkrankung ist die vergrößerte Schilddrüse – umgangssprachlich als Kropf bezeichnet.

Diagnostik:

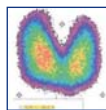
- Anamnese
(Gespräch zur Abklärung des Gesundheitszustandes)
- Klinische Untersuchung
- Laborwertbestimmung
- Ultraschalluntersuchung (Sonografie)
- Gegebenenfalls Szintigrafie



Heißer Schilddrüsenknoten, sogenanntes autonomes Adenom



Kalter Schilddrüsenknoten: Krebsverdächtig



Diffuse Schilddrüsenveränderung

Was muss operiert werden?

- Schilddrüsenvergrößerung (Struma nodosa, Kropf)
- Kalte Knoten (Krebsgefahr)
- Heiße Knoten (autonomes Adenom)
- Basedowsche Krankheit
- Diffuse Autonomie (Veränderung)

DIE MODERNE SCHILDDRÜSENCHIRURGIE SETZT SICH FOLGENDE ZIELE: _____

- Form- und funktionsgerechte Operation nach dem individuellen Krankheitsbild
- Vermeidung von Komplikationen am Stimmbandnerv (Heiserkeit) und Nebenschilddrüse (Krämpfe, Tetanie)
- Kurzer Krankenhausaufenthalt
- Gutes kosmetisches Ergebnis (OP ohne Drainage, schönere Narbenbildung, weniger Schmerzen)

Risiken:

Das Risiko einer Verletzung des Stimmbandnervs wird durch das Neuro-Nervenmonitoring (ständige Messung der Funktionsfähigkeit des Stimmbandnervs während der OP) um ein Vielfaches verringert.

Mögliche Verletzungen an der Nebenschilddrüse können durch hochfunktionelle Lupenbrillen vermieden werden.

Wie wird operiert?

Durch einen kleinen Schnitt am Hals unter Nutzung moderner Geräte (Lupenbrille, Neuro-Nervenmonitoring) treten bei erfahrenen Operateuren



bei weniger als 1% der Patienten Komplikationen auf.

Wer wird operieren?

Mit Prof. Dr. med. Thomas C. Böttger steht Ihnen ein wirklich erfahrener Operateur zur Verfügung mit Kenntnissen aus mehreren Tausend persönlich durchgeführten Schilddrüsenoperationen. Es ist wissenschaftlich erwiesen, dass bei Schilddrüsenoperationen die Komplikationsrate mit zunehmender Erfahrung des Operateurs deutlich sinkt.

BEHANDLUNGSSCHWERPUNKT SCHILDDRÜSE: _____

Endokrine Chirurgie (operative Behandlung von Schilddrüsen-, Nebenschilddrüsen- und Nebennierenerkrankungen)

- kosmetisch
- Nervenneuromonitoring

PUBLIKATIONEN, MITGLIEDSCHAFTEN, AUSZEICHNUNGEN

Mehr als 400 nationale und internationale wissenschaftliche Publikationen,
mehr als 400 wissenschaftliche Vorträge

MITGLIEDSCHAFTEN

- Deutsche Gesellschaft für Chirurgie
- Vereinigung Mittelrheinischer Chirurgen
- Vereinigung Bayerischer Chirurgen
- Deutsche Gesellschaft für Viszeralchirurgie
- CAMIC (Chirurgische Arbeitsgemeinschaft Minimalinvasive Chirurgie) der deutschen Gesellschaft für Chirurgie

AUSZEICHNUNGEN UND PREISE

- 1990 Ludwig Rehn Preis der Vereinigung Mittelrheinischer Chirurgen „Das gestielte Dünndarmtransplantat als partieller und vollständiger extrahepatischer Gallengangersatz“
- 1991 Preis der gastroenterologischen Arbeitsgemeinschaft Rheinland Pfalz „Biliodigestive Anastomose oder Stent-Implantation beim nicht resektablen Pankreaskopfkarcinom“
- 2005 Preis der Vereinigung Nordwestdeutscher Chirurgen „Die laparoskopische tiefe anteriore Rektumsektion – ist die TME onkologisch adäquat?“
- 2007 Theodor Billroth Award anlässlich des XVI. Billroth Symposium, Rügen „Die laparoskopische Pankreaslinksresektion“

VITA UND AKTIVITÄTEN

Prof. Dr. med. Thomas C. Böttger

Facharzt für Chirurgie, Viszeral- und Gefäßchirurgie

ZUSATZBEZEICHNUNGEN:

Gefäßchirurgie, Viszeralchirurgie, Zertifiziert für minimalinvasive Chirurgie von der Deutschen Gesellschaft für Chirurgie

ZUR PERSON (VITA):

3. September 1956 geboren in Halle/Saale

1989 Facharztprüfung, Arzt für Chirurgie

1989 Erteilung der Venia legendi für das Fach Chirurgie

1991 Anerkennung im Teilgebiet Gefäßchirurgie

1995 Ernennung zum apl. Professor

1996 Anerkennung im Teilgebiet Viszeralchirurgie

2006 Curriculum minimalinvasive Chirurgie der CAMIC

Beruflich :

1982-1987 Assistent Nordwestkrankenhaus Frankfurt/Main (Direktor: Prof. Dr. E.Ungeheuer)

1987-1989 Assistent Klinik und Poliklinik für Allgemein- und Abdominalchirurgie der Johannes Gutenberg-Universität, Mainz (Direktor: Prof. Dr. Th. Junginger)

1989-1995 Oberarzt Universitätsklinik Mainz

1995-2002 Leitender Oberarzt und Vertreter des Klinikdirektors

2002-2008 Chefarzt der Klinik für Viszeral-, Thorax- und Gefäßchirurgie, Zentrum für minimalinvasive Chirurgie, Klinikum Bremerhaven-Reinkenheide, Bremerhaven

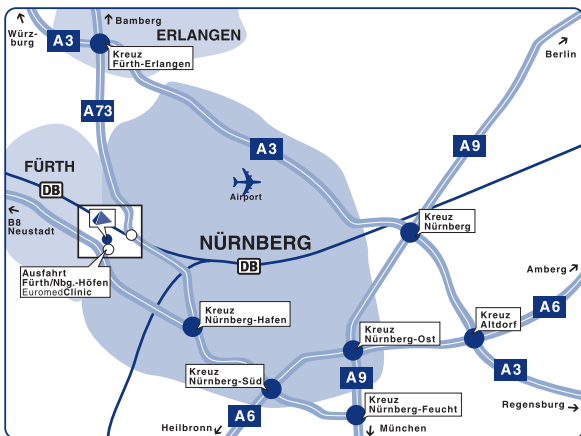
2008-2010 Chefarzt der Klinik für Viszeral-, Gefäß- und Unfallchirurgie, Zentrum für minimalinvasive Chirurgie, Heilig-Geist Hospital Bensheim

Ab Nov. 2010 Chefarzt der Klinik für Allgemein-, Viszeral- und Gefäßchirurgie der Euromed**Clinic** Fürth

SCHILDDRÜSENZENTRUM

Chefarzt Prof. Dr. med. Thomas C. Böttger

KONTAKT / ANFAHRT



EuromedClinic®

Kompetent. Individuell. Privat.

Privatpatienten, Beihilfeberechtigte,
Selbstzahler (ambulant und stationär):

EuromedClinic GmbH

Tel. 0911 / 9714 - 686

Fax 0911 / 9714 - 685

chirurgie@euromed.de

Termine nach Vereinbarung



EuromedClinic®

Allgemeines Krankenhaus

Alle Kassen (nur stationär):

Euromed Allgemeines Krankenhaus GmbH

Tel. 0911/9714 - 3910

Fax 0911/9714 - 3011

krankenhaus@euromed.de

Termine nach Vereinbarung

(nur mit „Verordnung von Krankenhausbehandlung“)

**Jetzt alle
Kassen!**

Informieren Sie sich auch über weitere Ärzte der EuromedClinic
unter www.euromed.de